

# 福岡がんピアサポート講座 第2回 (全10回)

## 九州がんセンター 2F会議室にて



この講座が実現したのは、日本対がん協会のテキストとDVD、そして九州がんセンターの全面的な支援のおかげです。ピアサポート(=同じ病気の仲間による支援)が日本のがん医療の場で今後必要とされてくることを受けた企画です。

-2013.6.4 Tue 13:00 ~ 15:45

### 第2回目講義内容

1. 講義 **相談支援センターの役割と実際**  
九州がんセンター 相談支援情報センター  
相談支援係長 竹山由子
2. 講義 **がんの医療資源**  
九州がんセンター 相談支援情報センター  
医療ソーシャルワーカー 松尾由佳
3. 講義 **がんと社会資源**  
福岡県 保健医療介護部 健康増進課

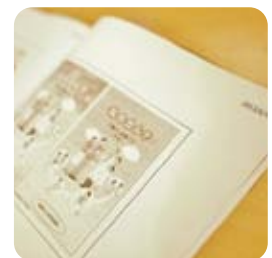


### ピアサポートをする前に最低限知っておくべきこと



ピアサポート講座第2回目が開催されました。今回は3限すべて講義のみの勉強会。講義の中で印象的だったのが、**ピアサポートは接し方を誤ると、逆に自身が傷付く可能性があること**。ピアサポートを行うに

あたって最低限知っておく事項は、患者や家族としての自身の経験になぞらえた方も多数いらっしゃったようで、熱心にうなずきながらメモを取られる方も。相談支援センターの役割とピアサポーターの役割は、似ているようで異なるものです。実際に普段相談を受けているソーシャルワーカーの方々のお話を聴くことで、その違いがより明確になったのではないのでしょうか。次回は場所が変わり、市民福祉プラザにてみなさんの体験発表と交流会を予定しています。



### 関連記事 (HP に掲載中です)

- ▼ピアサポートテストケースの様子 (2012.10.22)
- ▼ピアサポート講座第1回目の様子 (2013.5.25)